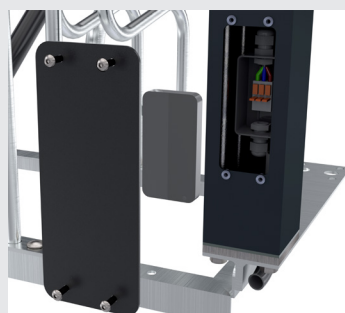


# FUN 504 Ballon (BN) 230 V

Vysoce komfortní parkovací systém pro jízdní kola s důmyslnými vertikálně prodlouženými parkovacími prvky a opěrným obloukem pro ještě větší bezpečí při parkování a uzamčení. V doplňující nadstavbové konstrukci jsou integrovány 4 venkovní elektrické zásuvky 230 V pro možnost dobíjení elektrokol.

Objednací číslo	Šířka	Výška	Hloubka
106400052	2.100	1.090 mm	867 mm



Detail - připojení k elektrické síti

## Technická data

### EAN

Průměr trubky	18 mm a 32 mm
Váha	64 kg
Povrchová úprava / stojan	Žárově zinkované
Parkovací úhel	90° rovně
Konstrukce / stojan na kola	Šroubovaná / k smontování
Typ parkování	Zasunutí kola s prvkem proti převrácení
Počet parkovacích míst	4
Typ montáže	K volnému uložení na podlahu
Strana	Jednostranný
Barva / stojan na kola	Stříbrná
Povrchová úprava / Metadesign	Lakovaný hliník, lakovaná ocel
Konstrukce / Metadesign	Modulární / k smontování
Barva / konstrukce Metadesign	Antracitová - RAL 7016
Informační plocha	ne
Nabíjecí stanice	ne
Venkovní el. zásuvka 230 V	ano, 4x
USB port	ne

Důmyslné vertikálně prodloužené parkovací oblouky zabraňující poškození výpletu jízdního kola určené pro extra široké pláště (do 64 mm), opěrné oblouky s plastovým, UV-stabilním náplekem proti poškození rámu kola nebo ocelová oka jako jistější ochrana proti odcizení. To vše charakterizuje stojan na kola z řady FUN 500 BN. Jak již napovídá název modelové řady je rozteč parkovacích prvků stanovena na 500 mm (doporučení dle DIN 79008). V kombinaci se střídavým nízkým a vysokým stáním se jedná o jeden z nejvyšších parkovacích systémů, který dokáže komfortněji a bezpečněji zaparkovat jízdní kola a elektrokola z nejvyšších cenových skupin. Ocelová oka, která jsou integrována do opěrných oblouků umožňují jednodušší a jistější uzamčení. Výjimečné parkování pro Vaše zákazníky, kolegy nebo hosty. Žárově zinkovaná konstrukce stojanu na kola je doplněna o robustní, modulární ocelovou konstrukci Metadesign, která je vyrobena převážně z lakovaného hliníkového profilu 80x80 mm (RAL 7016 - antracitová), nerezových doplňků a žárově zinkovaných (práškově lakovaných v RAL 7016 - antracitová) příček. Veškerá nutná kabeláž pro připojení elektrických 230 V zásuvek je vedena v nosné ocelové konstrukci stojanu na kola. Při výrobě konstrukce Metadesign není použito svařování ani jiných technologií, které by doživotně spojily použité prvky. Každý díl konstrukce může být v případě potřeby kdykoliv jednoduše vyměněn.

Doplňky: Odkládací plochy pro nabíjecí zdroje a další příslušenství