

Opěrný stojan na kola - METALEAN e-Bike

Moderní stojan na kola z modelové řady Metalean: lakované hliníkové profily, nerezová ocel a dřevěné obložení. Stabilní a bezpečný pro všechny typy kol, včetně elektrokol. Vyžaduje minimální prostor k instalaci.

Objednací číslo	EAN	Šířka	Výška	Hloubka
10100062	078836447767	180 mm	1020 mm	150 mm



Počet nabíjecích míst / Zásuvky	2 / 2x ABL 250V IP 54 TYP: E
Váha	10 kg
Napájecí kabel / Jištění	3x2,5 mm ² / 16 A Proudový chránil s vybavovacím proudem ≤30mA typu A
Jmenovité napětí	230 V AC, 50 Hz
Nominální proud	16 A, 1P+N+PE
Strana	Jednostranný
Materiál / Povrchová úprava	Hliník / Nerez / RAL 7016/ Dřevo - Dub
Konstrukce	Smontováno
Stupeň krytí IP / Třída ochrany	44 / I
Typ montáže	K připevnění do země
Teplota okolního vzduchu pro provoz	-15...45 °C



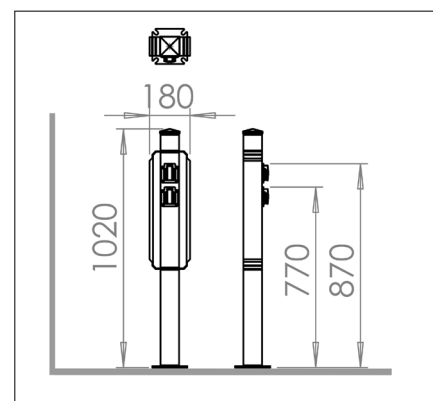
Příslušenství: Závitový koš
150x150 (10800009)



Stojan na kolo METALEAN e-BIKE je jedinečné řešení určené výhradně pro dobíjení elektrokol a elektrokoloběžek, které kombinuje minimalistický design s vysokou funkcí. Na rozdíl od klasických opěrných stojanů typu obráceného U šetří místo a umožňuje efektivnější využití plochy. Konstrukce z lakovaného hliníkového profilu 80 × 80 mm, nerezových plechů (ALSI 304) a masivního dubového dřeva ošetřeného dvojitým

lakem a ochranou proti houbám zajišťuje dlouhou životnost a ochranu rámu vozidla. Modulární konstrukce bez trvalých spojů umožňuje snadnou výměnu dílů. Stojan je vybaven dvěma venkovními zásuvkami 230 V (IP54) pro spolehlivé nabíjení, přičemž jištění je nutné řešit na přívodu.

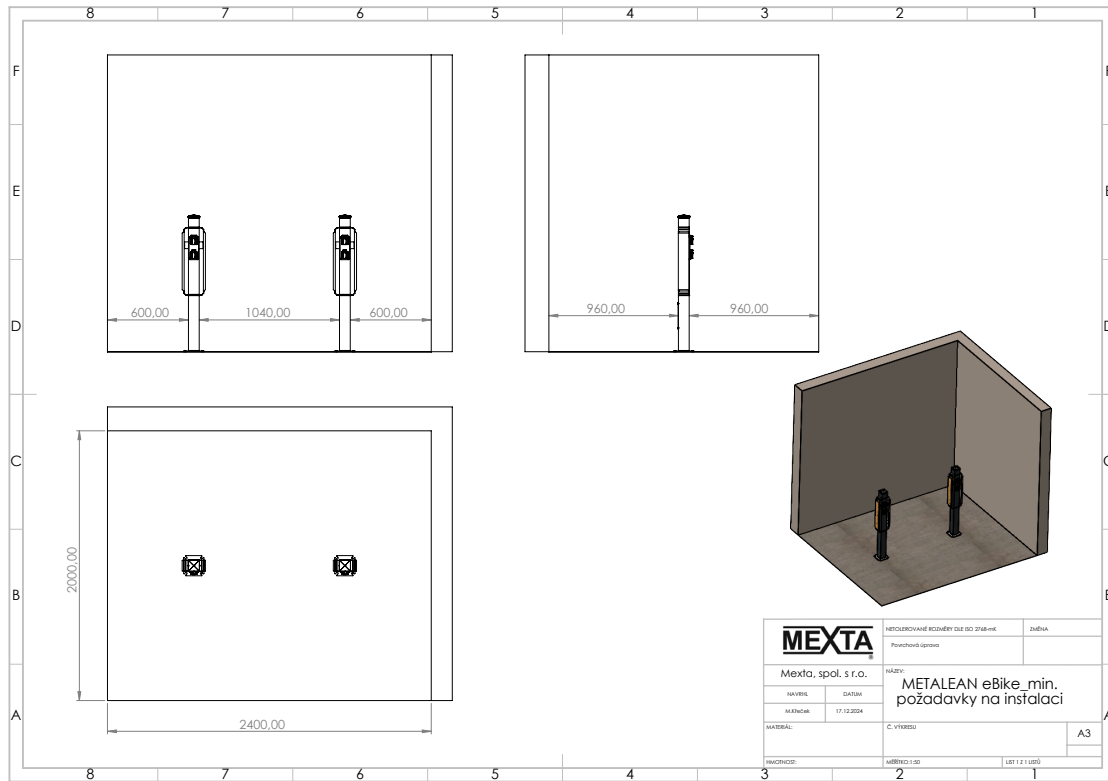
- +** Ochrana kola: Masivní dřevěné obložení chrání rám vašeho kola před poškozením a dodává stojanu přírodní estetiku.
- +** Úspora místa: Na rozdíl od klasických opěrných stojanů typu obráceného U, METALEAN šetří místo v prostoru a zajišťuje efektivnější využití plochy.
- +** Univerzální použití: Stojan je navržen pro jednoduché opření kola za rám, což umožňuje parkování všech typů jízdních kol.
- i** Jednoduché připojení k síti!



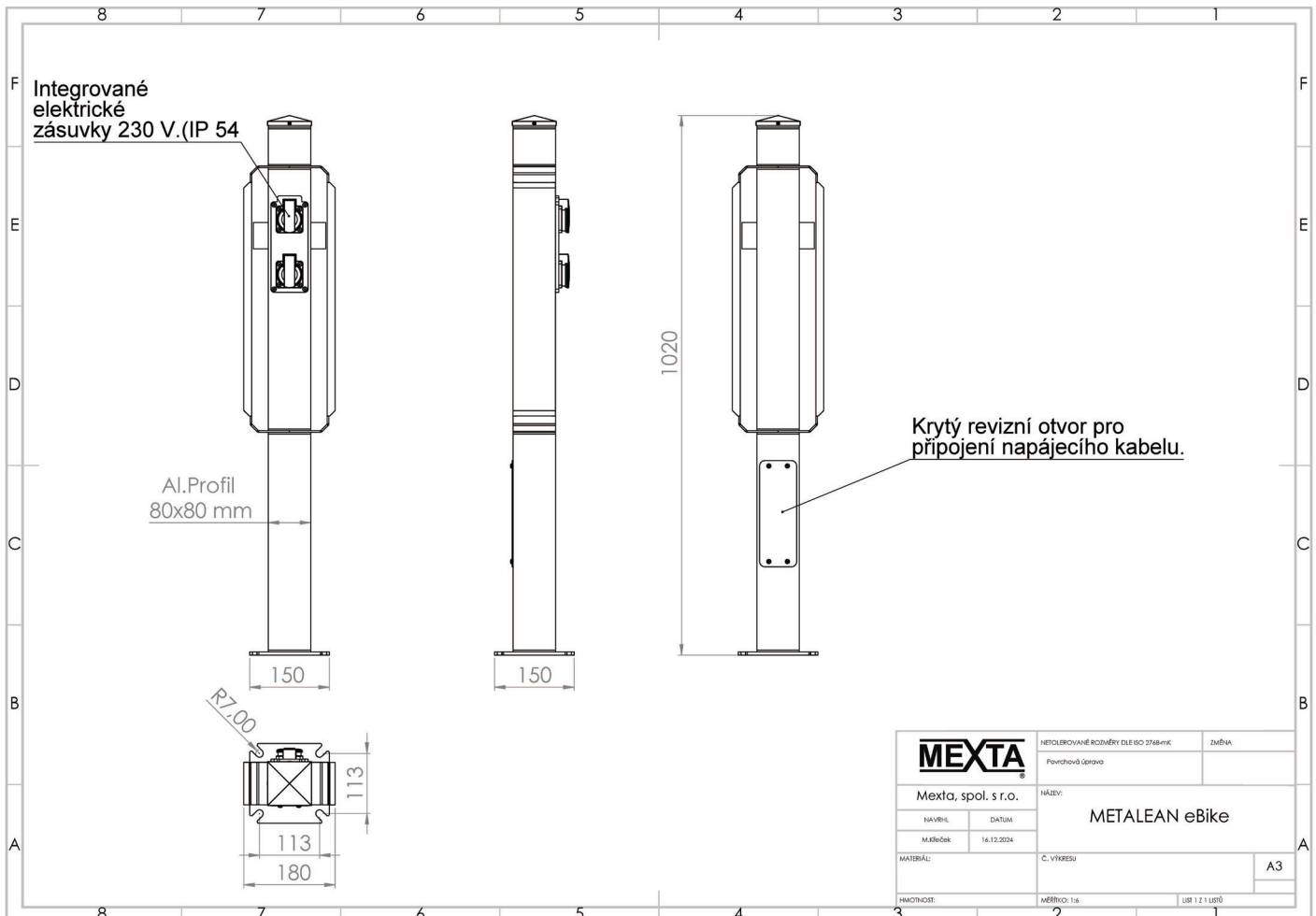
Další informace o našich produktech naleznete na: www.mexta.cz.
Za úplnost a přesnost údajů a obrázků nelze poskytnout žádnou záruku.

Opěrný stojan na kola - METALEAN e-Bike

Nutné požadavky na montáž:

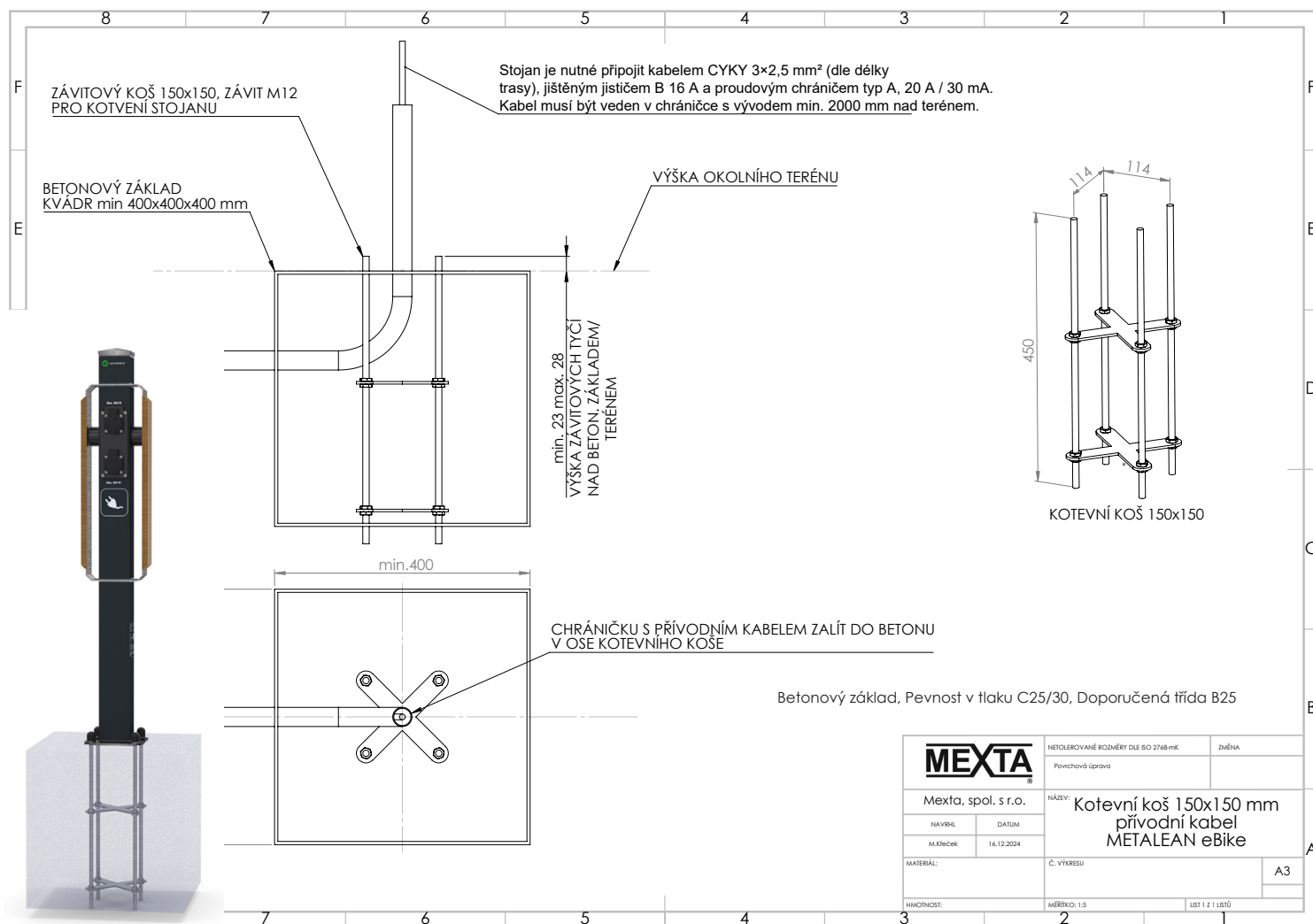


Rozměry s popisem:



Opěrný stojan na kola - METALEAN e-Bike

Ukotvení nabíjecího stojanu METALEAN eBike:



Aby byl nabíjecí stojan METALEAN eBike stabilně a bezpečně instalován, je nezbytné zajistit správné ukotvení do pevného betonového základu. Tento krok je klíčový pro dlouhodobou funkčnost zařízení a jeho ochranu před mechanickými vlivy nebo neúmyslnými pohyby, které mohou ohrozit bezpečnost uživatelů.

1. Příprava betonového základu: Před instalací nabíjecího sloupku je nutné připravit betonový základ o minimálních rozměrech 400x400x400 mm. Tento základ musí být rovný a dostatečně pevný, aby zajistil stabilitu sloupku i při vyšších zatíženích. Základ by měl být zabetonován do zpevněného povrchu, což je nezbytné pro dlouhodobou pevnost.

2. Ukotvení sloupku do základu: Nabíjecí stojan je vybaven kotvicí patkou o rozměru 150x150 mm. Jako příslušenství je možné zakoupit závitový koš usnadňující montáž.

3. Pro betonový základ nabíjecího stojanu o rozměru 400x400x400 mm je doporučeno použít beton o pevnostní třídě C25/30. Tento beton je vhodný pro běžné venkovní aplikace, kde se očekává vysoká pevnost a odolnost proti mechanickému namáhání, vlivům počasí a dlouhodobému

zatížení.

Pro instalaci sloupku doporučujeme následující parametry betonu:

Pevnost v tlaku: C25/30 (25 MPa po 28 dnech zrání)
Doporučená třída: B25 pro venkovní aplikace
Směs: Kvalitní betony s přísadami zajišťujícími odolnost vůči mrazu a vlhkosti, případně s přísadami proti chemickým vlivům v dané lokalitě.

5. Alternativní kotvicí prvky pro nabíjecí stojan METALEAN eBike:

Místo závitového koše pro kotvení nabíjecího stojanu je možné použít 4 ks nerezových svorníkových kotev. Příklad: Fischer FBN II 12/30/126 R A4

6. Doporučení pro umístění: Stojan by měl být umístěn na suchém, dobře odvodněném místě, které není vystaveno nadměrné vlhkosti nebo riziku mechanického poškození. Ideálním místem pro instalaci je pod přístřeškem nebo na jiném chráněném místě, kde bude zajištěna dlouhá životnost a bezpečnost zařízení.



Příklad obrázku

Ochrana životního prostředí a recyklace

Likvidace obalu

Všechny produkty jsou pro přepravu pečlivě baleny do ekologických materiálů. Přispějte tak k ochraně životního prostředí.

Snižování množství odpadu a zachování surovin, proto prosím likvidujte obalový materiál pouze v příslušných sběrných místech nebo v domovním odpadu, roztríděný podle druhu.

Likvidace produktu a komponentů

Při výrobě produktu a jeho součástí jsou použity výhradně recyklovatelné materiály. Přispějte k ochraně životního prostředí tím, že zajistíte, aby produkt nebo jeho součásti nebyly likvidovány s běžným domním odpadem, ale pouze ekologickým způsobem v souladu s platnými regionálními předpisy, např. prostřednictvím autorizovaných specializovaných firem zabývajících se likvidací a recyklací odpadu nebo např. v komunálních sběrných místech.

disposizione

Materiale	simbolo	Tipologia prodotto	Abbreviazione	Numerazione	Disposizioni
Polietilene a bassa densità		custodia con cerniera (ZIP pouch)	LDPE	4	Raccolta plastica. Verifica le disposizioni del tuo Comune.
		busta bolla di consegna (delivery note envelope)			
		film estensibile (stretch film)			
Cartone ondulato		Cartone (cardboard box) cuscino di cartone (cardboard cushion)	PAP	20	Raccolta carta. Verifica le disposizioni del tuo Comune.
Stola		di base (staple)	FE	40	Raccolta stola. Verifica le disposizioni del tuo Comune.
polipropilene		nastro adesivo (duct tape)	PP	5	Raccolta plastica. Verifica le disposizioni del tuo Comune.



Opěrný stojan na kola - METALEAN e-Bike

Vážený zákazníku,

K nabíjení akumulátorů elektrických kol je obvykle zapotřebí zásuvka s napětím 230 V střídavého proudu, aby bylo možné připojit nabíječku k elektrické síti. Pokud je třeba zaparkovat a nabít více elektrických kol, nabízí stojan VeloDock E-Bike, případně v kombinaci se Stojany na jízdní kola WSM, ideální řešení pro bezpečné a přehledné parkování a nabíjení kol.

Stojan na kola VeloDock E-Bike nabízí 2 zásuvky pro 2 nabíječky.

Chceme vám umožnit dlouhodobé bezproblémové používání stojanu na kola VeloDock E-Bike, proto vás žádáme, abyste si pečlivě přečetli tyto bezpečnostní a údržbové pokyny, dodržovali je a aktivně předávali obsažené bezpečnostní pokyny dalším uživatelům.

Slouží k zajištění bezpečnosti osob a majetku. Jejich nedodržení může vést k ohrožení osob, životního prostředí a systému parkování a nabíjení jízdních kol nebo jeho součástí, a tím ke ztrátě případných nároků na náhradu škody.

Tyto pokyny spolu s příloženým prohlášením o shodě CE uschovejte.

Konkrétně může nedodržení předpisů vést například k následujícím nebezpečím.

- Porucha jednotlivých komponentů parkovacího systému VeloDock E-Bike a volitelného Parkovacího systému pro kola
- Porucha funkce parkovacího systému VeloDock E-Bike a volitelného Parkovacího systému pro kola
- Ohrožení osob nebo sousedních předmětů rozbitím nebo uvolněními součástmi
- Nebezpečí úrazu elektrickým proudem
- Nebezpečí požáru
- Ohrožení dětí
- Ohrožení chodců
- Ohrožení osob se zdravotním postižením
- Poškození nebo zničení soukromého majetku uživatele

Bezpečnostní pokyny pro provozovatele

- Bezpečnost provozu stojanu VeloDock E-Bike je zaručena pouze při správném použití a v kompletně smontovaném stavu. Vedte přírodní kabel podle pokynů skrz nohu stojanu VeloDock E-Bike, aby k němu neměli přístup neoprávněné osoby. Postupujte podle pokynů v montážním návodu stojanu VeloDock E-Bike.
- Stojan na kola VeloDock E-Bike by měl být instalován pod přístřeškem nebo na chráněném místě, aby byl chráněn před přímým deštěm a sněhem.
- U stojanu VeloDock E-Bike jsou k dispozici 2 možnosti montáže. Obě možnosti vyžadují dostatečně dimenzovaný betonový základ. Stojan VeloDock E-Bike lze přišroubovat pomocí nerezových kotev. Tyto kotvy nejsou součástí dodávky. Dodržujte montážní pokyny pro kotvy týkající se hloubky ukotvení a vzdálenosti od okraje, aby nedošlo k vyražení z betonu. Doporučujeme montáž stojanu VeloDock E-Bike pomocí volitelně dostupného kotevního koše, který se zalije do betonového základu. Upevnění na dlažbu nebo asfalt není povoleno, protože v tomto případě nelze dosáhnout dostatečné stability. Doporučuje se, aby betonový základ byl mrazuvzdorný. Při vytváření betonového základu je třeba zohlednit prázdnou trubku pro elektrické vedení a zalít ji do betonového základu.
- Stojan na kola VeloDock E-Bike slouží výhradně k nabíjení baterií elektrických kol. Výrobce nenes odpovědnost za nesprávné použití. Bezpečnostní pokyny uvedené v tomto dokumentu musí provozovatel sdělit uživatelům.
- Při montáži stojanu VeloDock E-Bike dbejte na to, abyste nepoškodili elektrické vedení. Poškození izolace kabelů vede k jejich znehodnocení. Je nutné je vyměnit. Netahat za kabely ani svorky. Ochrana proti vodě je zajištěna pouze tehdy, pokud jsou kabelové svorky pevně přišroubovány k připojovacím krabicím a kabelové svorky jsou pevně utaženy kolem kabelu. Neotvírejte kabelové svorky a neuvolňujte kabely. V případě pochybností se obraťte na odborně kvalifikované osoby.
- Stojan na kola VeloDock E-Bike musí být připojen k místní elektrické síti. Je nutné nainstalovat jistič 16 A a proudový chránič typu A s vypínacím proudem ≤ 30 mA. Jistič, proudový chránič a přírodní kabel nejsou součástí dodávky.
- Elektrické připojení k místní elektrické síti (včetně elektrického přívodu a pojistek) a první uvedení do provozu smí provádět pouze odborně kvalifikované osoby (elektrikáři).
- Dodržujte maximální zatížení jednotlivých zásuvek. U stojanu VeloDock E-Bike se 2 zásuvkami je maximální zatížení 1750 W na zásuvku. Tato informace je pro uživatele viditelná na každé zásuvce pomocí samolepky a musí být dodržována. Přetížení zásuvek a zabudovaných kabelů připojením zařízení s příliš vysokým výkonem vede k přehřátí, zkratu a zničení Nabíjecího sloupku, nebezpečí úrazu elektrickým proudem z odhalených vnitřních kabelů a možnému požáru (i dodatečně, po odstranění zařízení).
- Díky ochraně proti korozi v podobě pozinkování, použití nerezové oceli a hliníku a případně dodatečného barevného nátěru jsou stojany VeloDock E-Bike vhodné pro použití jak v interiéru, tak v venkovním prostoru.
- Při používání stojanů na jízdní kola je namontujte na dostatečně velkou, rovnou a vodorovnou plochu. Tím zabráníte tomu, aby zaparkované kolo samo odjelo. Zohledněte také parkovací plochu pro kolo a potřebnou dopravní plochu.
- Při používání stojanů na jízdní kola se ujistěte, že jsou pevně připevněny k podkladu, aby se nemohly posunout, převrátit nebo zvednout. V tomto ohledu sami posuďte umístění stojanů na jízdní kola a odhadněte, jaký způsob upevnění je třeba použít. Uvolněné stojany na jízdní kola mohou při používání způsobit zranění osob a škody na majetku. Doporučuje se použít betonové základy a kotevní šrouby pro upevnění stojanu na jízdní kola k základům. V této souvislosti je rovněž třeba vzít v úvahu elektrické vedení a zajistit jej proti dotyku a vytažení.
- Na místě instalace je třeba zajistit, aby Stojan na jízdní kola a parkovací stojan VeloDock E-Bike nebyly přehlédnuty chodci nebo jinými účastníky silničního provozu a nestaly se překážkou, o kterou by bylo možné zakopnout. Zvláštní pozornost je třeba věnovat osobám se zrakovým postižením.
- Při používání stojanů na jízdní kola se doporučuje namontovat na levou a pravou stranu stojanu vhodnou ochrannou konstrukci. Jako příklad takových konstrukcí lze uvést: zábrany nebo opěrné tyče, betonové nebo kamenné prvky nebo zastřešení.
- Pravidelně kontrolujte stav a funkčnost stojanů na jízdní kola a parkovacích stojanů VeloDock E-Bike. Interval kontroly stojanů na jízdní kola a parkovacích stojanů VeloDock E-Bike si stanovte sami, protože stav stojanů na jízdní kola a parkovacích stojanů VeloDock E-Bike závisí na umístění, přístupu a frekvenci používání. Vzhledem k tomu, že stojany na kola VeloDock E-Bike jsou vybaveny volně přístupnými 230voltovými zásuvkami, je nezbytné pečlivě zvážit jejich umístění, přístupnost pro osoby, vandalismus, pravidelné nebo trvalé sledování a kontrolu. Za škody na osobách a/nebo majetku odpovídá provozovatel.

Opěrný stojan na kola - METALEAN e-Bike

je nutné jej odpojit od elektrické sítě.

- Prosim, sami posuďte umístění stojanů na jízdní kola z hlediska bezpečnosti (hrajících si) dětí. Stojany na jízdní kola VeloDock E-Bike, stojany s obloukem a stojany na jízdní kola nejsou (dětská) hrací zařízení. I když výrobce při konstrukci svých výrobků dbá na bezpečnost podle technických směrnic a norem, u běžných stojanů na jízdní kola a stojanů VeloDock E-Bike existují místa, kde může při nesprávném použití dojít ke zranění a skřípnutí částí těla. (U hrajících si) dětí navíc existuje nebezpečí, že části těla, jako např. hlava nebo ruce/nohy, mohou uvíznout v částech Stojanu na jízdní kola nebo Stojanu VeloDock E-Bike. Rovněž je třeba vzít v úvahu, že zásuvky jsou pro děti dosažitelné a existuje zde zvýšené nebezpečí úrazu elektrickým proudem. Rodiče jsou zodpovědní za své děti. Nenechávejte děti bez dozoru.
- Na stojan VeloDock E-Bike nalepte dobře viditelnou nálepkou s vašimi kontaktními údaji, aby uživatelé mohli v případě poškození nebo poruchy okamžitě nahlásit.
- V případě poškození zásuvek nebo jiných (elektrických) komponentů stojanu na kola VeloDock E-Bike je nutné zařízení okamžitě odpojit od elektrické sítě. Zařízení smí být znovu uvedeno do provozu až po kontrole a případné opravě kvalifikovaným odborníkem.
- Zásuvky zabudované v parkovacím stojanu VeloDock E-Bike mají při uzavřeném víku stupeň krytí IP54. Číslice 5 v tomto čísle znamená „ochrana proti prachu, žádné škodlivé usazování“ a číslice 4 znamená „ochrana proti stříkající vodě ze všech směrů“. Jsou tedy vhodné pro venkovní použití a v nepoškozeném stavu by měly odolat silnému dešti. Nejsou vhodné pro čištění vysokotlakým čističem ani pro ponoření do vody.
- Používání nabíječek a zásuvek za deště, sněhu, mlhy, s vlhkými nebo mokrymi rukama, vlhkými nebo mokrymi zástrčkami a zásuvkami je zakázáno. Hrozí nebezpečí úrazu elektrickým proudem. POZOR! Nebezpečí smrti! Přečtěte si návod k obsluze nabíječky, pokud jde o použití venku! Při celoročním provozu stojanu na kola VeloDock E-Bikes se důrazně doporučuje použít vhodnou stříšku, která chrání jak stojan na kola VeloDock E-Bikes, tak i jízdní kola a nabíječky.
- V závislosti na typu provozu (soukromý nebo komerční) se doporučuje provést test spuštění jističe FI, který je navíc předepsán zákonem podle DGUV. Zkontrolujte svou osobní situaci. V soukromé sféře se doporučuje provádět test spuštění každých 6 měsíců.
- Zajistěte, aby všechny informace potřebné pro uživatele zůstaly přístupné a aby důležité pokyny na Nabíjecí sloupek byly čitelné. Chybějící pokyny je nutné neprodleně doplnit. Noví uživatelé musí být informováni o správném používání.

Pokyny pro údržbu pro provozovatele

Trvanlivost Stojanu na jízdní kola po jeho instalaci je do značné míry ovlivněna pravidelnou kontrolou a údržbou Stojanu na jízdní kola. Aby se předešlo rizikům pro osoby, životní prostředí a jízdní kola, je třeba dodržovat následující údržbové práce a intervaly.

- Kontrola žárového zinkování. Pokud jsou zjištěny poškození žárového zinkování, důrazně se doporučuje odborná úprava a opravy těchto poškozených míst, aby se zabránilo tvorbě rzi a oslabení ocelové konstrukce. Doporučuje se provádět kontrolu jednou ročně.
- U lakovaných stojanů na jízdní kola a opěrných tyčí zkontrolujte, zda nejsou poškozeny laky. Pokud zjistíte poškození laku, důrazně doporučujeme odbornou opravu a přelakování těchto poškozených míst, aby se zabránilo tvorbě rzi a oslabení ocelové konstrukce. Doporučujeme provádět kontrolu jednou ročně. V případě potřeby lze vhodný lak vyžádat u výrobce.
- Pravidelně, minimálně jednou ročně, kontrolujte pevnost šroubových spojů a upevnění k podlaze.
- Pravidelně, minimálně jednou za měsíc, kontrolujte zásuvky, zda nejsou poškozené, znečištěné nebo zda v nich nejsou cizí předměty.
- Odstraňte nečistoty, špinu a listí z a kolem stojanu VeloDock E-Bike, abyste předešli nebezpečí.

Opěrný stojan na kola - METALEAN e-Bike



Výrobce / distributor

WSM – Walter Solbach Metallbau GmbH
Průmyslová ulice 20
51545 Waldbröl
Německo
E-mail: info@wsm.eu

tímto prohlašuje, že následující řady modelů produktů

Stojan na kola VeloDock E-Bike
v nabízených provedeníh,

splňují příslušné základní požadavky směrníc/nařízení EU, bezpečnostních norem EU a produktových norem EU.

Platné předpisy (směrnice EU a nařízení EU):

EU 2023/988 Obecná bezpečnost výrobků
2014/35/EU Směrnice o nízkém napětí
2011/65/EU RoHS
EG/1907/2006 REACH
EU 2023/1115 EUDR

Použité (harmonizované) normy:

DIN 79008-1 a DIN 79008-2
DIN EN ISO 1461
EN 50525-1 a EN 50525-2-21
EN 60884-1
EN ISO 12944

Řízení kvality:

DIN EN ISO 9001:2015

Waldbröl, 29. ledna 2026

Christoph Solbach
výkonný ředitel

