

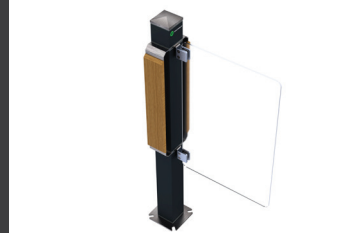
Opěrný stojan na kola - METALEAN SIGN

Moderní stojan na kola z modelové řady Metalean: lakované hliníkové profily, nerezová ocel a dřevěné obložení. Stabilní a bezpečný pro všechny typy kol, včetně elektrokol. Vyžaduje minimální prostor k instalaci.

Objednací číslo	EAN	Šířka	Výška	Hloubka
101000061		545 mm	1.020 mm	150 mm

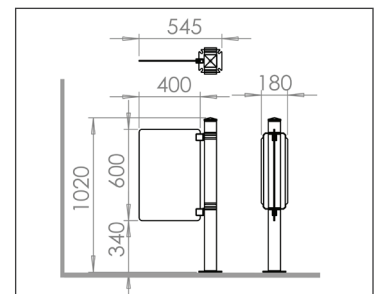


Počet parkovacích míst	2
Váha	12 kg
El.zásuvka/informační plocha	ne / ano
Parkování do max. šíře pláště	Univerzální
Strana	Oboustranný
Barva	RAL 7016 - antracitová / dub
Materiál / Povrchová úprava	Al.Profil,dřevo/Lakováno
Konstrukce	Smontováno
Typ montáže	K ukotvení do podlahy



Designový opěrný stojan na kola, který spojuje eleganci, funkčnost a odolnost. Tento unikátní sloupek je vyroben z lakovaného hliníkového profilu o rozměru 80x80 mm v moderním odstínu RAL 7016 a doplněn o masivní dřevěné obložení z dubu, ošetřené dvojitým bezbarvým lakem.

- + **Ochrana kola:** Masivní dřevěné obložení chrání rám vašeho kola před poškozením a dodává stojanu přírodní estetiku.
- + **Úspora místa:** Na rozdíl od klasických opěrných stojanů typu obráceného U, METALEAN šetří místo v prostoru a zajišťuje efektivnější využití plochy.
- + **Univerzální použití:** Stojan je navržen pro jednoduché opření kola za rám, což umožňuje parkování všech typů jízdních kol.
- + **Bezpečnost:** Kolo lze bezpečně uzamknout za nerezový rám s masivním dřevěným obložением o šířce 80 mm.
- + **Informační plocha:** Kvalitní polykarbonátová deska (čirá) o rozměru 600x400 mm určená k oboustrannému polepu.



Další informace o našich produktech naleznete na: www.mexta.cz.
Za úplnost a přesnost údajů a obrázků nelze poskytnout žádnou záruku.