

**UPOZORNĚNÍ: Zařízení může zapojovat pouze osoba odborně způsobilá!**

1.



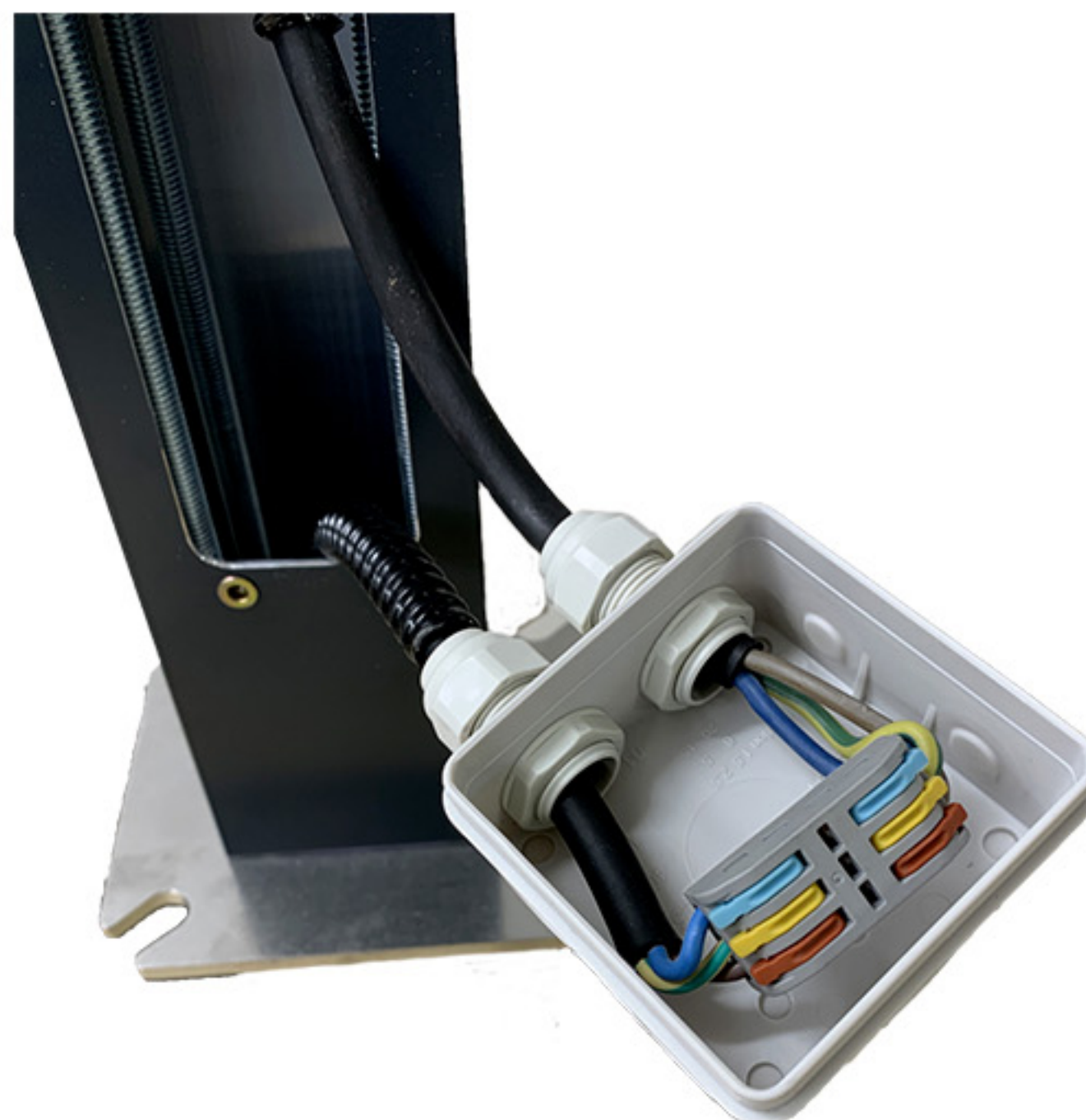
Odšroubujte 4 šrouby krytu.

2.



Vyjměte krabici a prostrčte přívodní kabel opatřený dodanou chráničkou skrz patku stojanu.

3.



Propojte přívodní kabel v krabici do svorky. Krabici zaklopte víčkem.

4.



Umístěte krabici zpět do stojanu. Usadte zpět těsnění a krycí plech a zajistěte šrouby.